

このマップ内にあるQRコードをスマートフォン等で読み取ると、各項目をより詳細に閲覧することができます。

このマップ内にあるQRコードをスマートフォン等で読み取ると、各項目をより詳細に閲覧することができます。

洪水ハザードマップの修正について

新川・春日川
新川が公表した想定し得る最大規模の増水に及び、計画規模の洪水想定区域図等に修正があったことから、今回、春日川も新たに修正した洪水想定区域図を掲載し、令和9年9月に本庁「ハザードマップ(新川・春日川)」を修正しました。
修正箇所は、2次河川、春日川、新川、新川川、本瀬川は修正ありません。

洪水ハザードマップの修正について

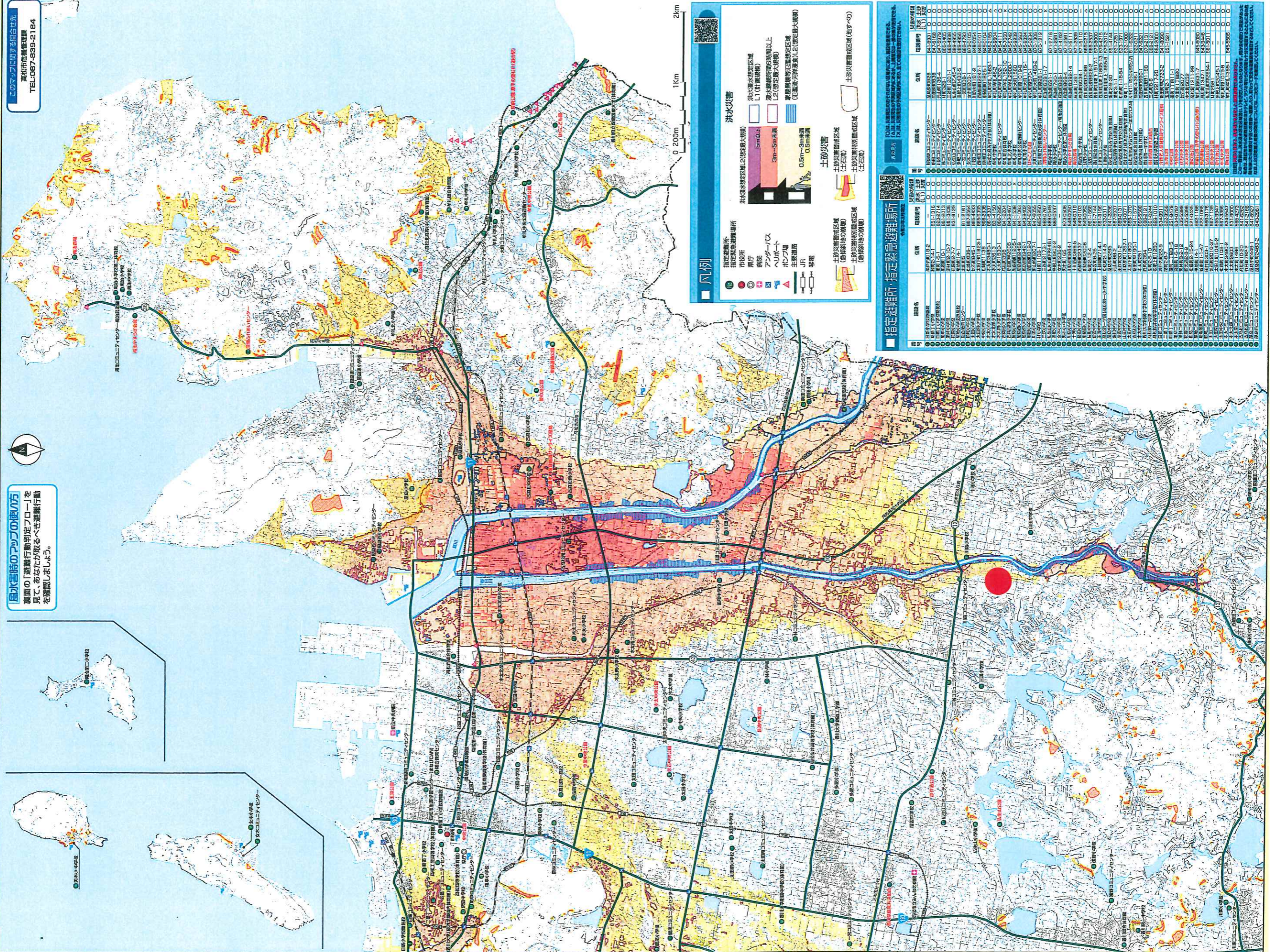
新川・春日川
新川が公表した想定し得る最大規模の増水に及び、計画規模の洪水想定区域図等に修正があったことから、今回、春日川も新たに修正した洪水想定区域図を掲載し、令和9年9月に本庁「ハザードマップ(新川・春日川)」を修正しました。
修正箇所は、2次河川、春日川、新川、新川川、本瀬川は修正ありません。

洪水想定区域図について

このマップは、令和9年9月に春日川が公表した洪水想定区域図を基に、春日川等の増水を想定して作成したもので、想定される増水の大きさや、河川の水位の上昇状況、河川の流速、河川の水深などの条件により、実際の増水の状況と異なる場合があります。また、想定される増水の状況と異なる場合があります。

新川・春日川

新川・春日川
新川が公表した想定し得る最大規模の増水に及び、計画規模の洪水想定区域図等に修正があったことから、今回、春日川も新たに修正した洪水想定区域図を掲載し、令和9年9月に本庁「ハザードマップ(新川・春日川)」を修正しました。
修正箇所は、2次河川、春日川、新川、新川川、本瀬川は修正ありません。



洪水時のマップの使い方
裏面の「避難行動判定フロー」を見て、あなたが取るべき避難行動を確認しましょう。

凡例

指定避難場所
指定緊急避難場所
市役所
警察
アンダーパス
ヘルポート
ポンプ場
主要道路
JR
駅

洪水災害
洪水想定区域
L1(計画規模)
浸水想定時間約1時間以上
L2(想定最大規模)
浸水想定時間約1時間未満
L3(想定最大規模)
浸水想定時間約1時間未満

土砂災害
土砂災害警戒区域
土砂災害特別警戒区域
土砂災害警戒区域(指定最大規模)
土砂災害特別警戒区域(指定最大規模)

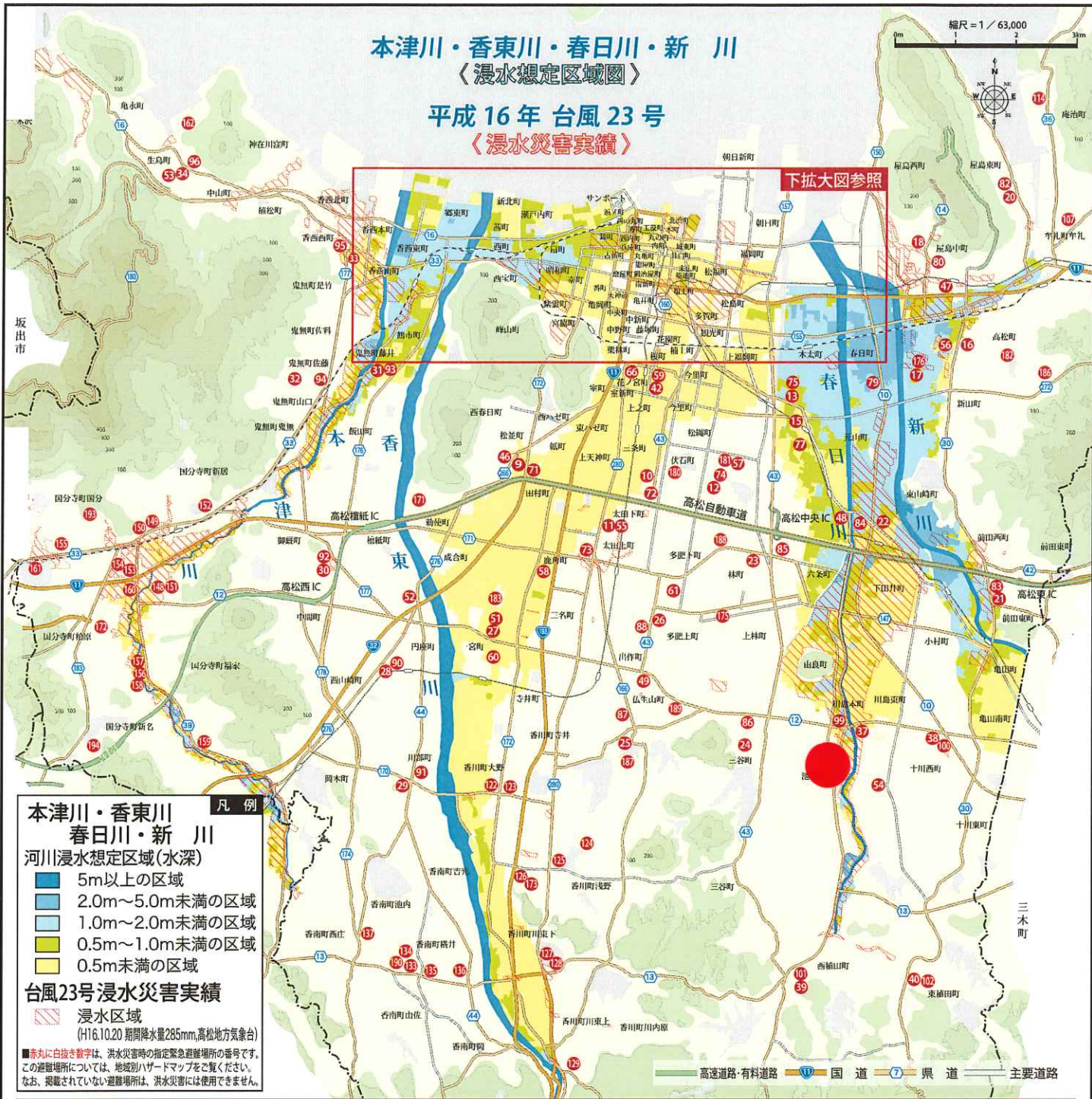
指定避難所 指定緊急避難場所

番号	避難所名	住所	電話番号	避難人数	避難場所	指定避難所	指定緊急避難場所	備考
001	春日川第一避難所	春日川1-1-1	087-821-1111	100	春日川1-1-1	○	○	
002	春日川第二避難所	春日川2-1-1	087-821-1111	100	春日川2-1-1	○	○	
003	春日川第三避難所	春日川3-1-1	087-821-1111	100	春日川3-1-1	○	○	
004	春日川第四避難所	春日川4-1-1	087-821-1111	100	春日川4-1-1	○	○	
005	春日川第五避難所	春日川5-1-1	087-821-1111	100	春日川5-1-1	○	○	
006	春日川第六避難所	春日川6-1-1	087-821-1111	100	春日川6-1-1	○	○	
007	春日川第七避難所	春日川7-1-1	087-821-1111	100	春日川7-1-1	○	○	
008	春日川第八避難所	春日川8-1-1	087-821-1111	100	春日川8-1-1	○	○	
009	春日川第九避難所	春日川9-1-1	087-821-1111	100	春日川9-1-1	○	○	
010	春日川第十避難所	春日川10-1-1	087-821-1111	100	春日川10-1-1	○	○	
011	春日川第十一避難所	春日川11-1-1	087-821-1111	100	春日川11-1-1	○	○	
012	春日川第十二避難所	春日川12-1-1	087-821-1111	100	春日川12-1-1	○	○	
013	春日川第十三避難所	春日川13-1-1	087-821-1111	100	春日川13-1-1	○	○	
014	春日川第十四避難所	春日川14-1-1	087-821-1111	100	春日川14-1-1	○	○	
015	春日川第十五避難所	春日川15-1-1	087-821-1111	100	春日川15-1-1	○	○	
016	春日川第十六避難所	春日川16-1-1	087-821-1111	100	春日川16-1-1	○	○	
017	春日川第十七避難所	春日川17-1-1	087-821-1111	100	春日川17-1-1	○	○	
018	春日川第十八避難所	春日川18-1-1	087-821-1111	100	春日川18-1-1	○	○	
019	春日川第十九避難所	春日川19-1-1	087-821-1111	100	春日川19-1-1	○	○	
020	春日川第二十避難所	春日川20-1-1	087-821-1111	100	春日川20-1-1	○	○	

本津川・香東川・春日川・新川 〈浸水想定区域図〉

平成16年台風23号 〈浸水災害実績〉

縮尺=1/63,000



**本津川・香東川
春日川・新川**

河川浸水想定区域(水深)

- 5m以上の区域
- 2.0m～5.0m未満の区域
- 1.0m～2.0m未満の区域
- 0.5m～1.0m未満の区域
- 0.5m未満の区域

台風23号浸水災害実績

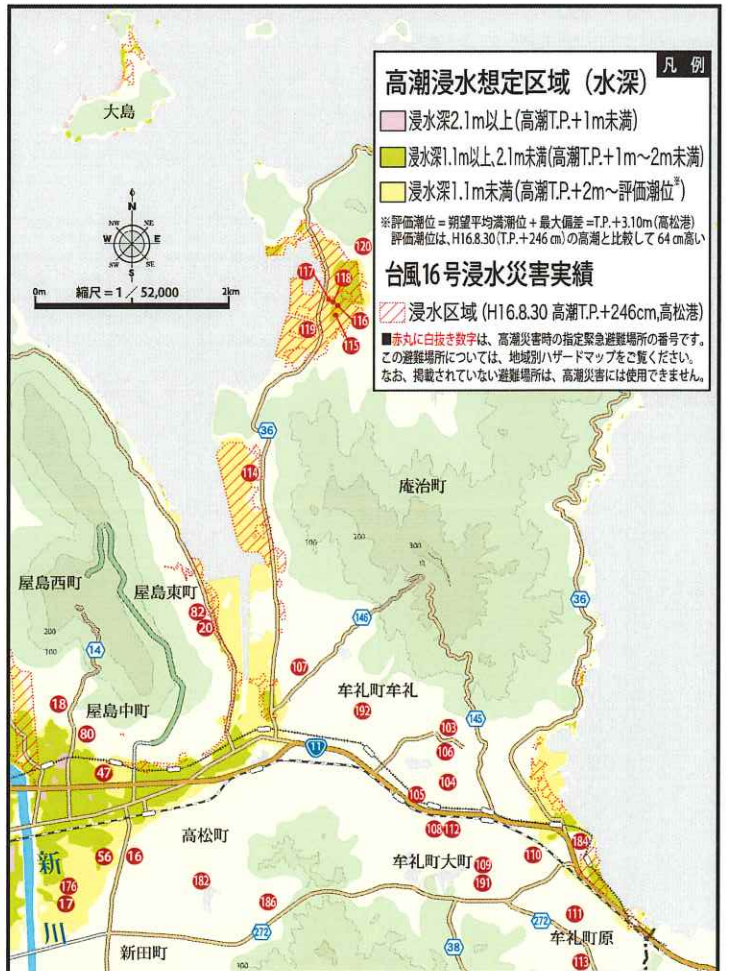
- 浸水区域
(H16.10.20 期間降水量285mm,高松地方気象台)

■ 赤丸に白抜き数字は、洪水災害時の指定緊急避難場所の番号です。この避難場所については、地域別ハザードマップをご覧ください。
なお、掲載されていない避難場所は、洪水災害には使用できません。

拡大図



高潮浸水想定区域図 平成16年台風16号 〈浸水災害実績〉



高潮浸水想定区域（水深） 凡例

- 浸水深2.1m以上(高潮T.P.+1m未満)
- 浸水深1.1m以上、2.1m未満(高潮T.P.+1m~2m未満)
- 浸水深1.1m未満(高潮T.P.+2m~評価潮位[※])

※評価潮位 = 期望平均満潮位 + 最大偏差 = T.P. + 3.10m (高松港)
 評価潮位は、H16.8.30(T.P.+246cm)の高潮と比較して64cm高い

台風16号浸水災害実績

- 浸水区域 (H16.8.30 高潮T.P.+246cm,高松港)
- 赤丸に白抜き数字は、高潮災害時の指定緊急避難場所の番号です。この避難場所については、地域別ハードマップをご覧ください。なお、掲載されていない避難場所は、高潮災害には使用できません。



たかまつ市民

ふだんから使える

見て、使って、備えよう!!

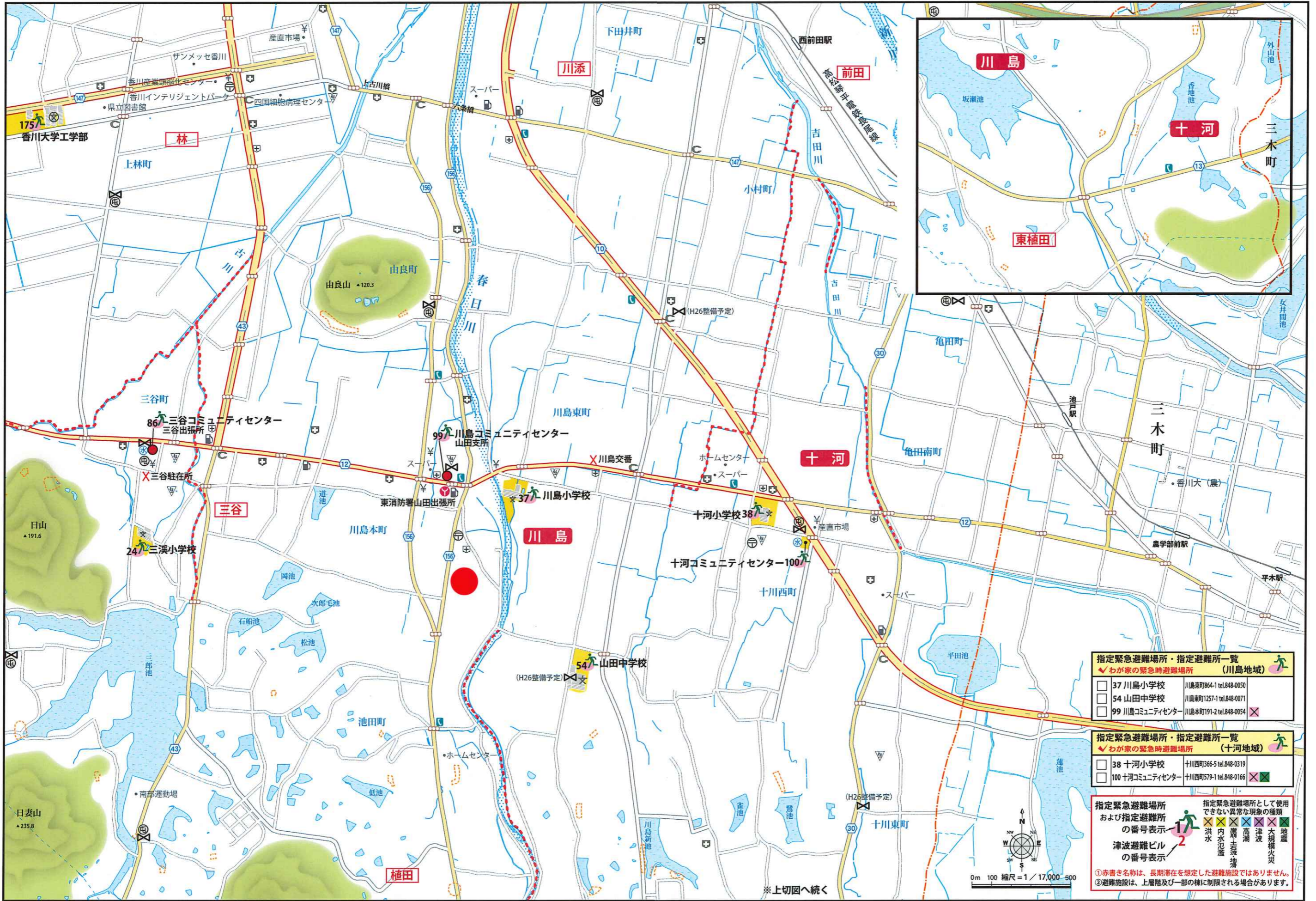
地域コミュニティ別 **みんなの防災マップ**

津波および土砂災害等による被害が想定される区域や避難所などの情報を各マップに掲載しています。
 災害は、いつどこで発生するかわかりません。防災マップに示した区域以外であっても安全ということではありません。
 被害想定区域内に住んでいる方はもとより、区域外の方も災害に対する備えや災害の発生に十分注意してください。

主な凡例翻訳一覧

地図表記	日本語	English (英語)	中文 (中国語・簡体字)	한국어 (韓国語)
	指定緊急避難場所・指定避難所	Designated emergency evacuation location・Designated evacuation location	指定紧急疏散地・指定疏散地	지정긴급피난장소・지정피난장소
	津波避難ビル	Tsunami evacuation building	海啸避难楼	쓰나미 피난 건물
	広域救護病院	Wide-area rescue hospital	广域救助医院	광역구조병원
	市役所	Municipal hall	市政府	시청
	市役所支所、出張所、連絡事務所	Municipal branch office, Community Office, Liaison office	市政府支所、办事处、联络处	시청지소, 사무소, 연락사무소
	消防署	Fire Station	消防署	소방서
	消防分署・出張所	Fire station branch, fire community office	消防分署/办事处	소방분서/사무소
	警察署	Police station	警察署	경찰서
	交番・駐在所	Police box	派出所/驻在所	파출소/주재소
	ヘリコプター離着陸場	Helicopter landing site	直升飞机起降点	헬기 이착륙장
	地下道・アンダーパス	Underpass	地下通道/地下道	지하통로/지하도
	公衆電話(屋外24h可)	Public phone (outside; usable for 24 hours)	公用电话(室外可24小时通话)	공중전화(실외 24시간 통화 가능)
	緊急輸送道路	Emergency transport road	紧急运输公路	긴급운송도로
	高速道路、有料道路	Expressway, Toll road	高速公路	고속도로, 유료도로
	国道	National road	收费公路	국도
	県道	Prefectural road	国道・县道	현도
	大学・高校	University, High school	大学/高中	대학교/고등학교
	中学校	Middle school	初中	중학교
	小学校	Elementary school	小学	초등학교
	主な官公庁	Major public office	主要的政府部门	주요 관청
	郵便局	Post office	邮局	우편국
	病院・診療所	Hospital, Clinic	医院/诊所	병원/진료소
	歯科診療所	Dental clinic	牙科诊所	치과진료소
	幼稚園・保育所・こども園	Preschool, Daycare	幼儿园/保育所	유치원/보육원
	銀行等金融機関	Financial institute such as a bank	银行等金融机构	은행 등 금융기구
	コンビニエンスストア(24h)	Convenience store (open 24 hours)	便利店(24小时营业)	편의점(24시간 영업)
	ガソリンスタンド	Gas station	加油站	주유소
	H16台風23号土砂災害発生箇所	Site where a landslide disaster occurred due to Typhoon 23 in 2004	2004年第23号台风发生泥石流灾害的地方	2004년 제23호 태풍시 토석류 재해 발생지
	河川重要水防区域	Critical water preservation zone along the waterways	河流重要水防区域	하천 중요 수해방지구역
	津波浸水深 (浸水深0.01~0.3m未満の区域)	Depth of tsunami inundation (Flood water depth from 0.01 to under 0.3 meters)	海啸的积水深度 0.01-0.3米	해일 침수깊이 0.01-0.3미터
	(浸水深0.3~1.0m未満の区域)	(Flood water depth from 0.3 to under 1.0 meters)	0.3-1.0米	0.3-1.0미터
	(浸水深1.0~2.0m未満の区域)	(Flood water depth from 1.0 to under 2.0 meters)	1.0-2.0米	1.0-2.0미터
	(浸水深2.0~3.0m未満の区域)	(Flood water depth from 2.0 to under 3.0 meters)	2.0-3.0米	2.0-3.0미터
	地すべり危険箇所	Landslide hazard site	山体滑坡危险地	산사태 위험지
	急傾斜地崩壊危険箇所	Landslide hazard site in steep slope area	陡坡崩塌灾害危险地	경사지 붕괴재해 위험지
	土石流危険区域	Debris flow hazard area	泥石流危险区域	토석류 위험구역
	土石流危険渓流流域	Debris flow hazard mountain stream area	泥石流危险河流区域	토석류 위험 하천구역

地域コミュニティマップに掲載されている大学・高校、中学校、小学校、変電所においては、国土地理院の地形図データより引用しています。



指定緊急避難場所・指定避難所一覧
 ✓わが家の緊急時避難場所 (川島地域)

<input type="checkbox"/>	37 川島小学校	川島東町864-1 tel.848-0050
<input type="checkbox"/>	54 山田中学校	川島東町1257-1 tel.848-0071
<input type="checkbox"/>	99 川島コミュニティセンター	川島本町191-2 tel.848-0054

指定緊急避難場所・指定避難所一覧
 ✓わが家の緊急時避難場所 (十河地域)

<input type="checkbox"/>	38 十河小学校	十川西町366-5 tel.848-0319
<input type="checkbox"/>	100 十河コミュニティセンター	十川西町579-1 tel.848-0166

指定緊急避難場所
 および**指定避難所**
 の番号表示

津波避難ビル
 の番号表示

指定緊急避難場所として使用できない異常な現象の種類

- 洪水
- 内水氾濫
- 崩壊・土流
- 高潮
- 津波
- 大規模火災
- 地震

①赤書き名称は、長期滞在を想定した避難施設ではありません。
 ②避難施設は、上層階及び一部の棟に制限される場合があります。

※上切図へ続く